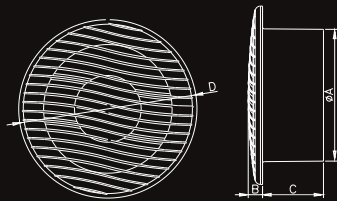


NV

[Ø100 Ø120 Ø150]

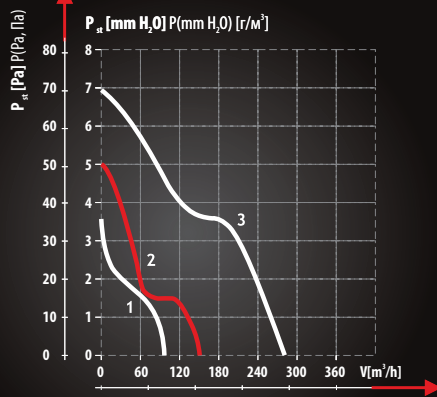
ЧЕРТЕЖ / TECHNICAL DRAWING / TECHNISCHE ZEICHNUNG



РАЗМЕР / DIMENSIONS / ABMESSUNGEN

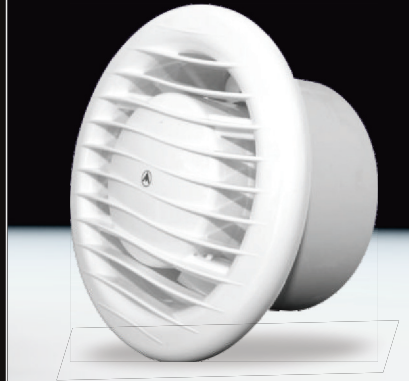
	A	B	C	D
NV Ø100	99	15.5	57	132
NV Ø120	118	15.5	58	156
NV Ø150	148	16	69	200

ХАРАКТЕРИСТИКА ЭФФЕКТИВНОСТИ
CHARACTERISTICS OF THE FLOW EFFICIENCY
DURCHFLOSSCHARAKTERISTIK DER LEISTUNGSFÄHIGKEIT



1 - NV Ø100
2 - NV Ø120
3 - NV Ø150

Осевой крышный вентилятор
Axial-ceiling fan
Axiallüfter Deckenlüfter



БЫТОВЫЕ ВЕНТИЛЯТОРЫ
DOMESTIC FANS / MANDEINWAUVENTILATOREN

—22-23—

ВОЗМОЖНЫЕ ИСПОЛНЕНИЯ
AVAILABLE VERSIONS / ERHÄLTICHE VERSIONEN

S Стандарт
Standard / Standardversion

Возможные цвета: - белый
Available colors: - white
Erhältliche Farben: - weiß

Материал: - ABS
Material: - ABS
Material: - ABS

Тип подшипника: - шариковый подшипник
Type of bearing: - ball bearing
Lagertyp: - Kugellager

Возможные
исполнения
Available models
Erhältliche
versionen



Схема подключения
Connection scheme / Verbindungsschema

р. 202-203



**ФАСОВКА
MULTIPACK
SAMMEL-
VERPACKUNG**



NV 100
NV 120
NV 150

10



NV 10
440x300x160
NV 12
460x340x190
NV 15
500x210x440
A/B/C

**КОРОБКА
PREPACK
EINZEL-
VERPACKUNG**



NV 10
140x85x140
NV 12
165x85x165
NV 15
205x95x200
A/B/C

ТЕХНИЧЕСКИЕ ПАРАМЕТРЫ / TECHNICAL DATA / TECHNISCHE PARAMETER

Тип Type Typ	Единица Unit Maßeinheit	NV Ø100	NV Ø120	NV Ø150
Расход воздуха Air flow Luftdurchsatz	[m³/h]	100	150	280
Статическое давление Static pressure Statischer Druck	[Pa]	34	49	68
Статическое давление Static pressure Statischer Druck	[mm H ₂ O]	3.47	4.99	6.93
Акустическое давление Acoustic pressure Akustischer Druck	[dB(A)]	40	46	47
Напряжение/частота Power supply voltage Versorgungsspannung	[V/Hz]	230/50	230/50	230/50
Обороты двигателя Motor rotation Motordrehzahl	[обр./мин.] [rpm] [UpM]	2650	2650	2650
Мощность Power Leistungsaufnahme	[W]	15	17	20
Расход мощности Current consumption Stromaufnahme	[A]	0.12	0.13	0.13
Макс. рабочая темп. Max. Working Temp. Max. Arbeitstemperatur	[°C]	40	40	40
Вес Weight Gewicht	[kg]	0.34	0.40	0.55
Степень защиты IP Code Schutzgrad	[IP]	X4	X4	X4
Класс изоляции Insulation class Isolierungsklasse		☐	☐	☐



Стандартные исполнения
Standard versions
Standardversionen

007-0438 NV 100 S
007-0439 NV 120 S
007-0334 NV 150 S

**МОНТАЖ
INSTALLATION METHODS
MONTAGEBEISPIEL**



1. Монтаж настенный - вытяжка в существующую систему вентиляции
Wall installation - exhaust to the existing ventilation
Wandmontage - Abzug in die bestehende Ventilation

2. Монтаж настенный - вытяжка снаружи здания при помощи монтажного набора
Wall installation - exhaust outside the building
Wandmontage - Abzug in den Außenbereich

3. Монтаж потолочный - вытяжка в существующую систему вентиляции
Ceiling installation - exhaust to the existing ventilation
Deckenmontage - Abzug in die bestehende Ventilation

4. Монтаж потолочный - вытяжка снаружи здания при помощи монтажного набора
Ceiling installation - exhaust outside the building
Deckenmontage - Abzug in den Außenbereich